



**ENTERPRISE ARCHITECT**

用户指南系列

# Google Cloud Platform (GCP)

Author: Sparx Systems

Date: 13/11/2024

Version: 17.0

创建于  **ENTERPRISE  
ARCHITECT**

# 目录

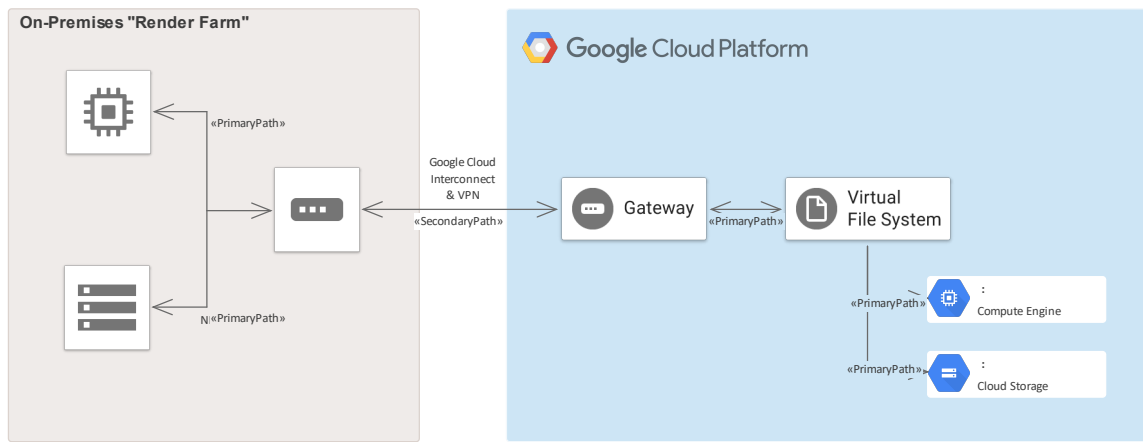
Google Cloud Platform (GCP)图标	3
开始	4
示例图表	5
导入谷歌云平台模式	6
创建谷歌云平台图表	7
跟踪工件	8
更多信息	9

# Google Cloud Platform (GCP)图标



## 创建指定和记录GCP虚拟基础设施的谷歌云平台图表

Google Cloud Platform (GCP)继最初的 Google App 产品之后，提供了一套云计算服务。除了一套管理工具外，它还提供一系列模块化云服务，包括计算、数据存储、数据分析和机器学习。谷歌云平台提供基础设施即服务 IaaS、平台即服务 PaaS 和无服务器计算环境。Enterprise Architect提供建模结构，允许您创建富有表现力的 GPC 图表，以指定新的云基础设施和平台或记录现有的基础设施和平台。您还可以模型其他云基础设施和平台提供商，例如亚马逊的AWS和微软的Azure。



GPC 图显示了本地渲染农场

虽然 Google 提供了创建图表的工具，但Enterprise Architect的强大之处在于，您可以创建可视化效果，显示与内部部署平台的关系，并且元素和服务可以与其他系统生命周期工件（如策略、业务规则相关联、需求、约束、应用程序 XML 和数据库模式，只是举几个例子。


Google Cloud Platform (GCP) UML配置文件提供了模型GCP架构图所需的所有图形（图标和图像）。图标和图像由模型生成器框架模式提供，必须先将其导入模型然后才能开始创建GCP架构图。Google网络图像模式包含 250 多种图像资产，可以将其拖放到图表上。

# 开始

在本主题中，您将学习如何使用支持每个部分中概述的谷歌云平台图表的特征。

## 选择蓝图

Enterprise Architect将工具的广泛特征划分为蓝图，确保您可以聚焦于特定任务并使用您需要的工具，而不会分散其他特征的注意力。要使用谷歌云平台特征，您首先需要选择此蓝图：

 <透视名称> >分析>谷歌云平台

设置蓝图可确保默认情况下谷歌云平台图表、工具箱和蓝图的其他特征可用。

## 示例图表

示例图提供了对该主题的可视化介绍，并允许您查看在指定或描述定义云架构的方式时创建的一些重要元素和连接器，包括：可用区、VPC、子网、EC2、RDS等。

## 导入谷歌云平台模式

在您开始创建 GCP 图表以指定或记录您的云服务之前，您需要首先从模式中导入图形。这会将所有 GCP 图标作为组件注入浏览器窗口中的选定位置。

## 创建谷歌云平台图表

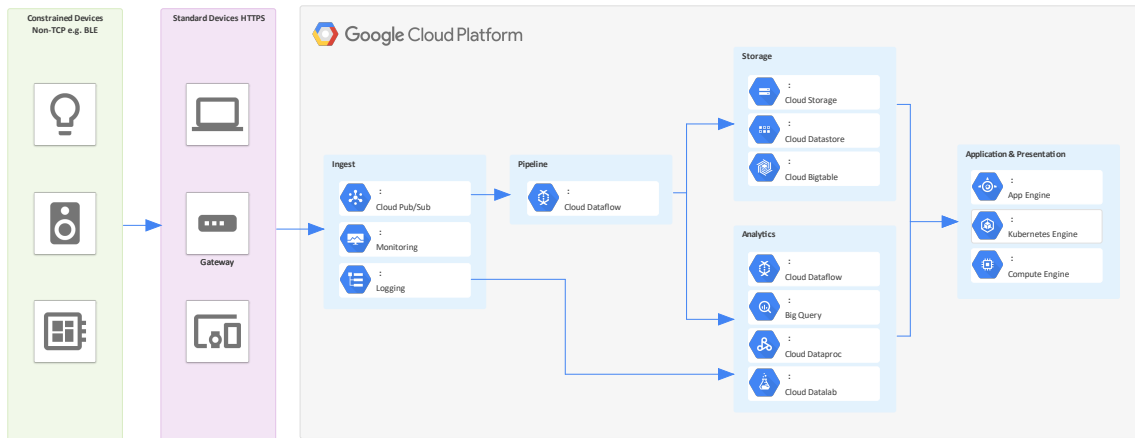
导入 GCP 图像后，创建 GCP 图表就很简单了，因为浏览器窗口和工具箱中的所有图标，包括 App Engine、计算引擎、虚拟文件系统和网关都可用。您只需创建一个图表，然后从 GCP浏览器包或工具箱中拖放元素。

## 更多信息

本部分提供了指向其他主题和资源的有用链接，您在使用谷歌云平台工具特征时可能会发现它们很有用。

# 示例图表

使用 GCP 图表，您可以模型云架构。您可以从导入的 GCP 图标、GCP 工具箱或从浏览器拖动的现有元素向图表添加新元素。此示例是传感器流摄取和处理图。



显示传感器流摄取和处理的 GCP 图

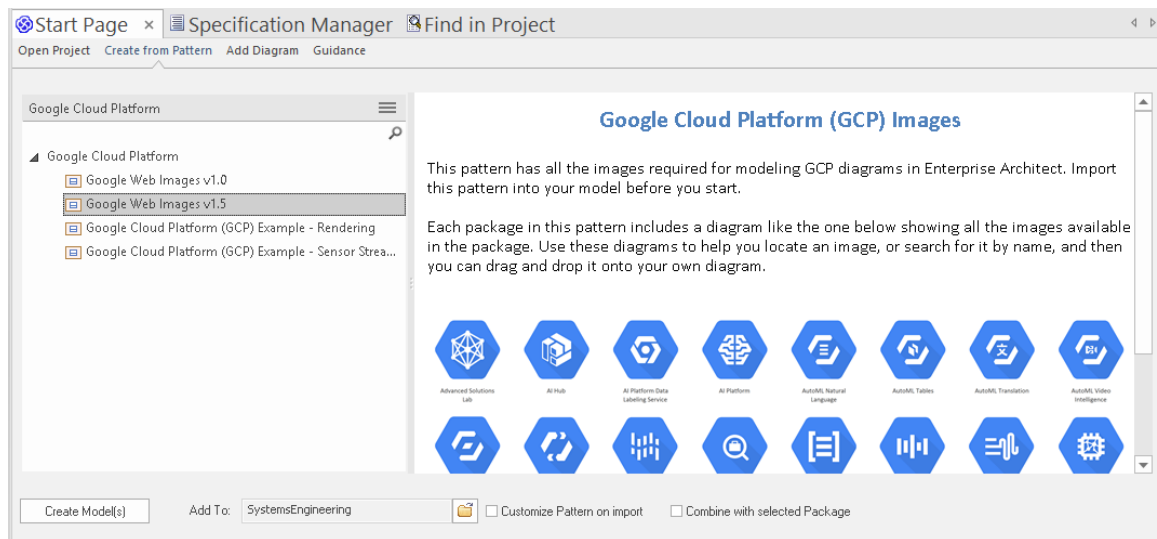
# 导入谷歌云平台模式

在将“Google网络”模式导入模型之前，单击图标并选择 分析>谷歌云平台“蓝图”。

这会自动在“谷歌云平台”页面打开模型构建器。

单击浏览器窗口中的目标包，然后单击“Google网络”模式并单击“创建模型”按钮。

注记：当您的模型中有网络图像包时，请勿将其复制到模型中的其他位置或将其另存为 XMI；始终使用模型构建器将模式导入到新模型中。其原因是所提供的图表工具箱模式（此处描述）通过 GUID 引用图像资产。复制图像资产将为它们提供新的 GUID，并且图表工具箱模式将不起作用。



模型构建器中有一些示例模式，展示了图表中图像的典型用法，这些示例模式是从“谷歌云平台”Powerpoint 复制而来的。

# 创建谷歌云平台图表

您可以通过右键单击其父包并选择 **新建图表** 菜单选项来创建图表，以显示 **模型生成器** 对话框的 **图表生成器** 页面。

如果您没有选择谷歌云平台蓝图，请单击 **类型** 字段中的下拉箭头，然后选择 **分析>谷歌云平台**。

在 **图表** 字段中为图表输入适当的名称，在 **选择面板** 中单击 **谷歌云平台**，在 **图表类型** 面板中单击 **Google**，然后单击确定按钮。打开图表工具箱的 **谷歌云平台** 页面，包括：

- 区域
- 源
- 人工智能与机器学习
- API 管理
- 计算
- 数据分析
- 数据库
- 开发人员工具
- 通用卡
- 混合和云
- 物联网
- 管理工具
- 迁移
- 联网
- 无服务器计算产品卡（展开的）
- 安全
- 无服务器计算
- 储存
- 路径

注记：GCP图会自动设置为自定义样式，当您右键单击图中的元素时，您可以使用格式工具栏上的自定义样式图标。

Google网络图像模型生成器模式中的每个包都有一个图表，显示包中包含的每个图像。

要将其中一个图像添加到您的图表中，请通过以下方式在浏览器窗口中找到它：

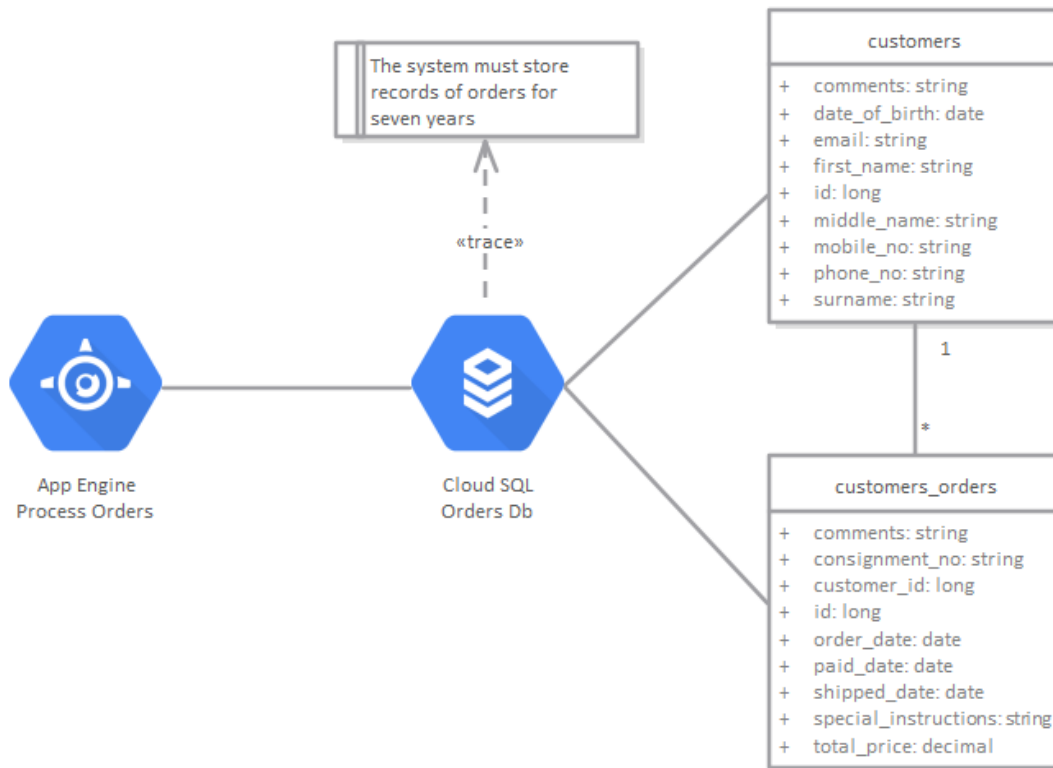
- 按名称搜索或
- 打开您认为应该位于的包的图表，在图表中找到它并按 **Alt+G** 在浏览器窗口中突出显示图像资产

现在将图像资产拖放到您的图表上。您可以选择：

- 将其添加为带有图标的元素
- 将其添加为带有图像的元素，或
- （如果您已经从图标创建了元素）添加为链接

## 跟踪工件

您可以创建富有表现力的图表，以显示 GCP 元素如何与项目中的其他工件相关联。这是通过将任何 GCP 元素放入图表并在 AWS 元素和其他元素（如需求、用户案例、概念、逻辑和物理数据库库表）之间创建跟踪、依赖、关联或其他关系来实现的。



GCP 图显示了一个需求的跟踪和两个数据库库表。



## 更多信息

Sparx Systems Enterprise Architect是一款出色的Google Cloud Platform (GCP)图表绘制工具，为可视化GCP特征提供广泛支持。其详细的图表绘制功能使用户能够创建GCP架构的全面可视化表示，包括组件、服务及其关系。

## 版信息

此特征在Enterprise Architect的企业统一版和终极版中可用，从 15.0 版开始。

Enterprise Architect版本 15.2 支持 GCP 图形文件的版本1.5。

