



**ENTERPRISE ARCHITECT**

用户指南系列

# **Business Motivation Model (BMM)**

Author: Sparx Systems

Date: 13/11/2024

Version: 17.0

创建于  **ENTERPRISE  
ARCHITECT**

# 目录

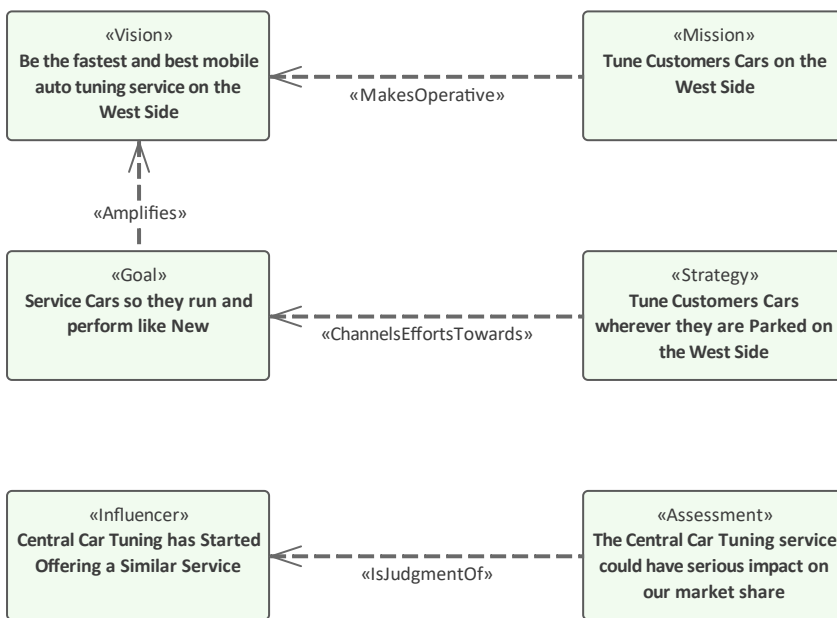
Business Motivation Model (BMM)	3
开始	4
示例图表	5
使用 BMM建模	6
更多信息	11

# Business Motivation Model (BMM)

## 创建可视化目的 (任务)、手段 (策略)、影响者和评估的模型

业务动机A (BMM) 有效地模型地描述了业务计划。构成企业 BMM 的元素和关系是从业务角度开发的，对企业高管、战略家和业务线经理具有重要意义。您开发 BMM 作为系统详细业务分析或项目设计或技术实施的先导。使用 Enterprise Architect 的便捷元素跟踪功能，可以将在这些下游活动中创建的元素跟踪 (链接) 回 BMM 中的元素。这可确保解决方案与业务意图紧密相关。

业务动机模型为创建可以传达给整个业务和技术人员的业务计划提供了支架，因此每个人都了解业务的总体方向以及在组织运营范围内哪些事件和影响者是重要的。企业 BMM 的范围可能是整个企业，也可能是企业内的一个部门、部门或分支机构等组织单位。您还可以使用政策和业务业务规则对业务的治理和指导进行建模，这些模型可以链接到工具中的其他模型，例如使用业务业务流程模型和符号 (BPMN) 创建的业务流程。



BMM 展示了手段如何支持目的以及影响者的评估

Enterprise Architect 丰富而有效的协作特征允许您与其他团队成员 (包括业务和技术人员) 讨论、聊天和审阅模型。可与专业云服务器一起使用的基于云的产品允许您将模型及其意图传播给组织内外的广大受众。


业务动机模型 (BMM) 与 Enterprise Architect 集成，随 Enterprise Architect 安装程序提供。

# 开始

与Enterprise Architect开始业务动机建模

## 选择蓝图

Enterprise Architect将该工具的广泛特征划分为蓝图。这确保您可以聚焦于特定任务并使用您需要的工具，而不会分散其他特征的注意力。要使用业务动机模型特征，您首先需要选择此蓝图：

 <perspective name> >业务建模>业务动机

设置蓝图可确保蓝图的业务动机模型图、工具箱页面和其他特征蓝图可用。

## 示例图表

示例图表提供了对该主题的可视化介绍，并允许您查看在指定或描述激励业务的事物时创建的一些重要元素和连接器。

## 使用 BMM建模

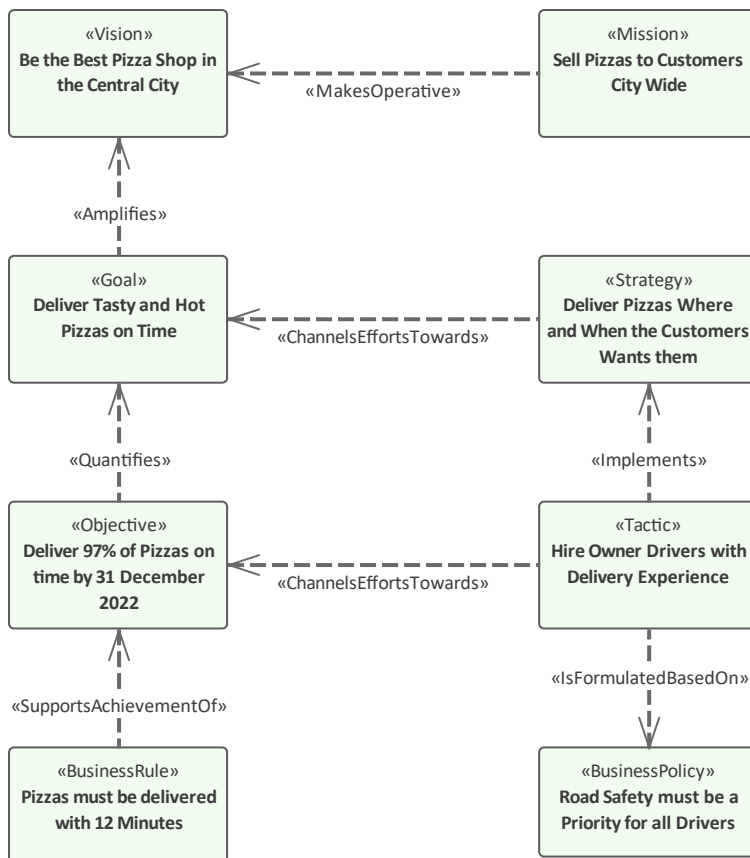
本主题介绍Business Motivation Model (BMM)配置文件，其中涵盖了您将使用的图表、工具箱页面和元素，包括任务、期望结果、目标、目标、策略、策略、影响组织等。您可以从业务组中选择 BMM 视角，这将为建模业务动机设置工具，例如在需要了解其业务活动的基础和与之交互的各方的大中型企业中普遍存在。

## 更多信息

本部分提供了其他主题和资源的链接，在使用业务动机模型工具特征时您会发现这些主题和资源很有用。

# 示例图表

使用业务图表，您可以模型激励业务的因素，包括手段、目的、影响因素和评估。您可以使用愿景、目标和宗旨来描述组织想要实现的目标（目的）。因此，在这个例子中，组织希望“成为中心城市最好的披萨店”。添加目标和宗旨是为了进一步限定这一说法。添加手段是为了显示实现这些目的所需的努力 - 这些被称为手段。在这个例子中，使命是“向全市客户销售披萨”。战略渠道工作量代表目标，类似地，战术代表实现目标所需的工作量。



BMM 展示如何使用手段（使命，战略，战术）来引导努力以实现目标（愿景，目标）

您可以从模型构建器的“业务动机”页面上的“BMM示例- Pizza Company”模板重新创建类似的图表。

# 使用 BMM 建模

## 访问

单击 蓝图“图标 ( 显示屏右上角 ) 并选择 业务建模>业务动机”；将显示模型构建器对话框。

选择以下任一选项：

- 将模板BMM模型添加到所选包的模式之一，或者
- 图表生成器“选项卡并选择 BMM > BMM图表”将空的Business Motivation Model图表添加到所选包中；“BMM”页面显示在图表工具箱中

## 业务动机元素模型

业务政策	业务政策是A不可直接执行的指令，其目的是管理或指导企业。业务政策为业务规则提供基础。业务政策也适用于业务流程。
业务流程	业务流程实现行动课程；它们提供了活动的细节，以及使企业能够开展其行动课程的排序、控制和同步。业务流程由业务规则指导，为需要在业务流程中做出的决策提供基础。
企业规则	企业规则是A指令，旨在管理、指导或影响业务行为，以支持针对机会、威胁、优势或劣势而制定的业务政策。它是一个单一的指令，不需要额外的解释来实施战略或战术。通常，企业规则源自业务政策并指导业务流程。
行动	行动课程是企业决定要做的。行动课程不仅仅是企业可以调用A资源、技能或能力。它是一种配置企业的某些方面（事物、流程、位置、人员、时间）以引导努力实现预期结果的方法 - 企业决定以最佳方式使用其资源、技能和能力的结果。
指示	指令被归类为业务政策和业务规则。业务政策不是直接可行的，而业务规则是并且需要对其进行定义，并对其进行管理以保持一致性和完整性。业务规则源自业务政策
影响者	影响者是可以引起变化的东西，这些变化会影响企业使用其手段或实现其目的。或者，它可能会确认在预期的变化中没有变化。影响者可以是内部的（来自企业内部）或外部的（来自企业边界之外）。
影响组织	影响组织是在给定企业 BMM 中被建模的企业外部并影响该企业的组织。影响力组织是影响者的源。
方法	手段是一些 可以被调用、激活或强制执行以实现目标A设备、能力、制度、技术、限制、代理、工具或方法”。它不包括利用它所必需的任务（业务流程和工作流），也不包括此类任务的责任。典型的手段被组织成使命、行动课程和指令。
使命	使命指示企业正在进行A运营活动，并描述企业每天正在或将要做什么。使命使愿景成为可操作A，阐明使愿景成为现实的持续活动。A使命是通过战略来规划的。

组织单位	组织单元通常是定义被建模企业边界的基础。企业内部的业务政策、行动过程和期望结果的分解和职责分配通常与组织结构内的单位定义一致，并经常受其指导。
规定	由政府机构或企业管理层等机关规定的命令。
战略	战略是使命计划A一个组成部分，代表了行动实现目标（特别是目标）的基本过程，通常引导努力实现这些目标。A不仅仅是企业可以调用的资源、技能或能力；相反，考虑到环境限制和风险，企业接受战略作为实现其目标的正确方法。
战术	战术是行动A过程，代表了战略细节的一部分，据说可以实施战略。

## 业务动机模型连接器

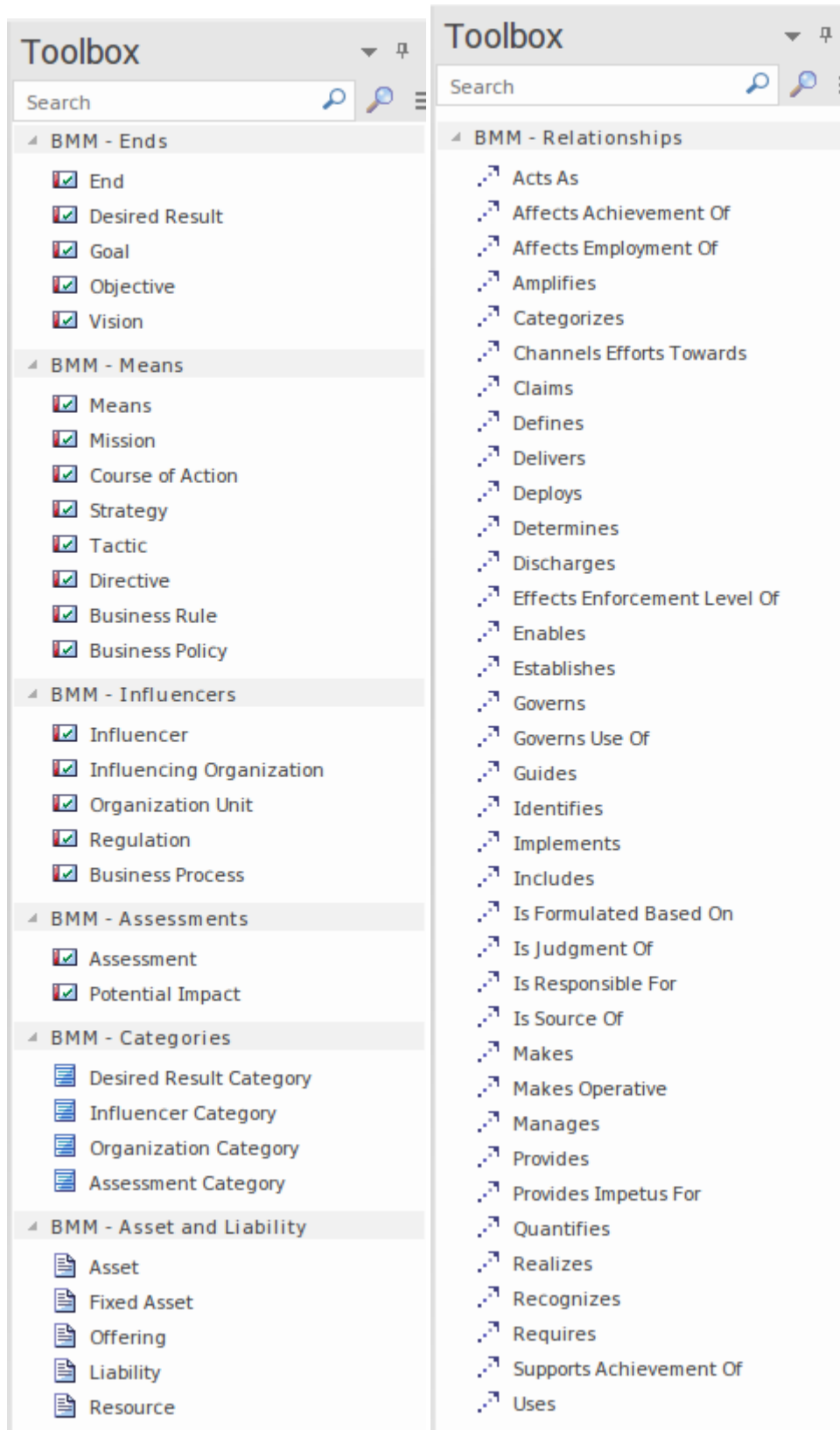
充当	指令作为法规
影响成绩	评估影响目标的实现
影响就业	评估影响手段的使用
放大	A放大愿景
分类	更广泛的影响者类别对更具体的影响者进行分类
渠道努力	行动努力达到预期结果的过程
索赔	责任要求A
定义	组织单位定义终点
提供	A业务流程交付产品
部署	A过程部署行动
确定	战略决定组织单位
放电	行动过程A责任
效果执行级别	A效果Level Of A企业规则
启用	Enable Course of行动Enabled Course of行动
建立	组织单位建立手段
治理	A流程管理业务业务流程
管理使用的	指令管理资产A使用

指南	A企业规则指导业务流程
识别	评估确定潜在影响
工具	战术实施A
包括	A广泛的业务政策包括更具体的业务政策
制定基于	基于指令制定A行动路线
是判断	评估是对影响者的判断
为...负责	组织单位对资产负责
是源的	一个有影响力的组织是一个源力的人的源头
使	组织单位进行评估
使操作	A使运营愿景使命
管理	A业务流程管理资产
提供	固定资产提供A
提供动力	潜在影响为指令A动力
量化	目标量化目标
意识到	A业务流程实现了一个行动
承认	组织单位认可影响者
需要	产品需要资源
支持成就	指令支持实现A结果
用途	A评估使用使用评估

## 建模与业务动机模型

从业务动机模型开发模型并不难；有许多类型的元素和连接器，提供了一个广泛而通用的平台，可以从中创建图表和模型。业务动机模型元素结构简单，主要由名称或ID和文字组成，便于快速搭建结构。





功能	描述
Enterprise Architect中的 BMM	<p>您可以在Enterprise Architect中快速轻松地开发业务动机模型图。 BMM功能以以下形式提供：</p> <ul style="list-style-type: none"> <li>通过“新图表”对话框创建A BMM 图类型 (“业务建模&gt; BMM” )</li> </ul>

	<ul style="list-style-type: none"><li>• 工具箱中A 图表”页面 · 提供 BMM 元素 ( stereotyped UML元素 )</li><li>• 工具箱快捷菜单”和快速链接器中的 BMM元素和关系条目</li></ul>
--	---

## 更多信息

本主题介绍Enterprise Architect中的Business Motivation Model (BMM)配置文件，重点介绍其图表、工具箱页面以及任务、期望结果、目标、目标、战略、战术、影响组织等元素。通过从业务组中选择 BMM 视角，用户可以设置用于建模业务动机的工具，这对于寻求了解其业务活动基础及其与各方互动的大中型企业来说是一个至关重要的方面。

## 版信息

此特征在Enterprise Architect的企业统一版和终极版中可用，从 15.0 版开始。

