

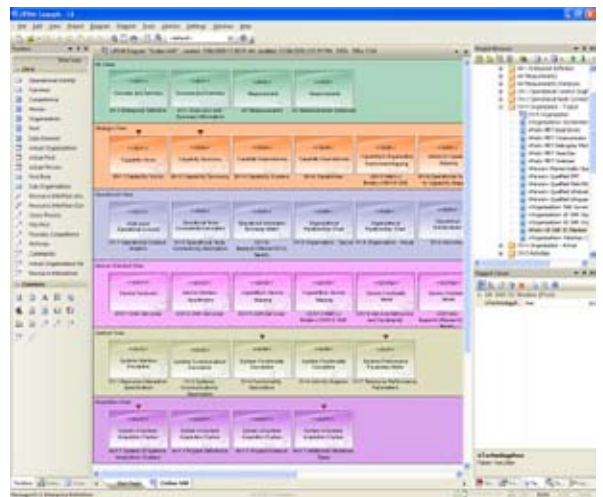


UPDM (Unified Profile for DoDAF and MODAF)

对UPDM的全面支持，使您能够使用 **Enterprise Architect**构造一个可靠,易于理解的系统。

UPDM (Unified Profile for DoDAF and MODAF) 是一个建模标准，它支持美国国防部的防务架构框架 (DoDAF) 和英国国防部的防务架构框架(MODAF)。

Sparx Systems的Enterprise Architect 与 " 支持UPDM (Unified DoDAF and MODAF)的MDG技术 " 相结合,有助于帮助企业最大限度地提高架构的严谨性和完善提高任务成果。



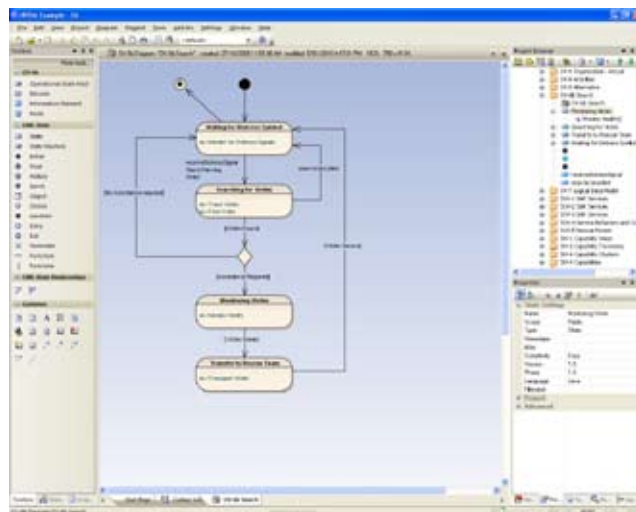
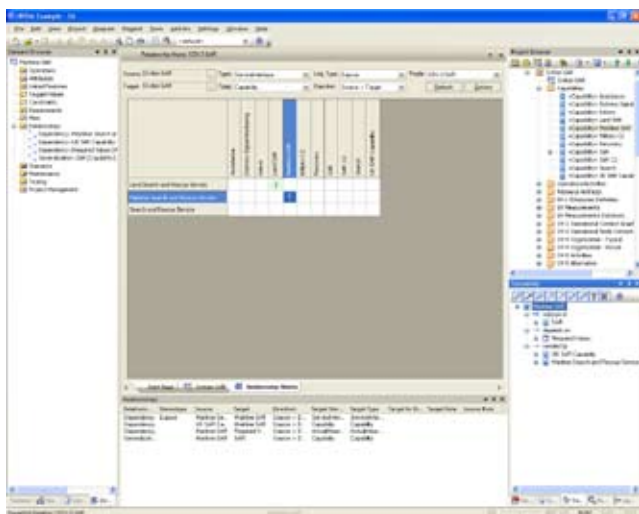
UPDM

Enterprise Architect 可以用来指定业务能力、服务和复杂系统之间的相互作用，以及追踪系统的战略和组织架构来验证系统的完整性。

利用最佳的DoDAF和MODAF方法以开发形式完好，明确区分参与者关系的模型。

功能:

- 创建复杂系统中系统的架构模型，可能包括硬件、软件、数据、人员和单位信息
- 使用明确的关系来定义一致的、精确的架构，以描述系统业务、系统、运行、战略和能力
- 使用适当的抽象水平来分析、指定、设计和验证系统模型
- 利用UML、XMI及相关标准，采用严格的、基于标准的方法来定义和交换架构信息



特点:

- UPDM 1.0 的综合UML Profiles ,它们支持 DoDAF 1.5 和 MODAF1.2
- 应用于UPDM模型层次架构的一个可点击的可视化框架接口
- 上下文敏感的UPDM 模型模板可最大提高生产率
- 模型验证有助于确保模型的一致性和正确性
- 容易在动态的模型视图窗口导航架构图
- Enterprise Architect 的元素列表和关系矩阵 Profile可以表格形式显示和编辑模型
- 详细的样板模型

请注意: 购买UPDM MDG技术的用户也可以获得 DoDAF-MODAF 的MDG技术。



所有产品名称均为其各自所有者拥有。

下载30天免费试用版:

www.sparxsystems.cn/products/mdg/tech/updm