



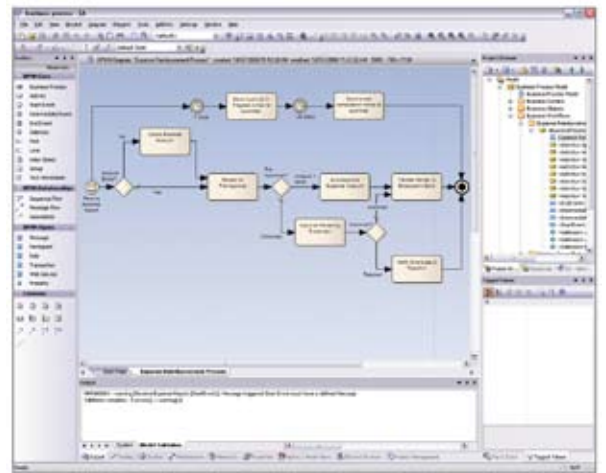
BPMN

记录、管理和共享
业务过程建模

使用业界标准的业务过程建模标注 (BPMN)，对业务过程进行设计、重构、优化和管理。

现代组织业务目标的实现依赖于丰富的信息与服务，业务过程建模为诠释和重构它们发挥了关键的作用。

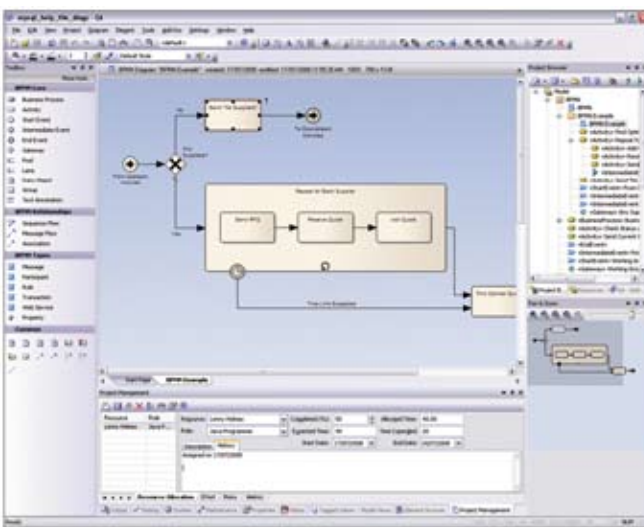
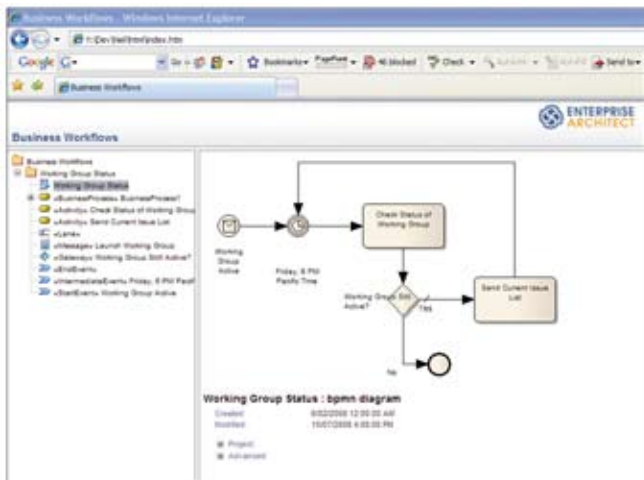
Enterprise Architect使用业务过程建模标注(BPMN)，为业务过程模型的设计、重构、管理和共享，提供了一套完整的全功能解决方案。



更多信息请看：

<http://www.sparxsystems.cn/products/index.html#technology>

BPMN



业务分析师，行业专家，经理和主管人员现在可以直接参与到业务过程的建立中。利用Enterprise Architect 及BPMN的可扩展性、灵活性和强大功能迅速适应市场的需求，提高整个组织的生产力。

特点:

- 用于BPMN 1.1 的全面的 UML 2 Profile
- 简单易用，RTF和HTML格式的模板驱动文档生成器
- 支持不同的以DBMS为基础的资源库，包括：Oracle、SQL Server、My SQL 和PostgreSQL
- 项目管理、资源和维护的内置支持
- 使用版本控制系统，内置的审计和基线进行集成

优势:

- 基于开放的行业标准，建立业务过程模式
- 自动生成作为文件和网页格式的业务过程规范
- 所有利益相关方与多个用户共享BPMN模型
- 在建模环境内，管理生命周期中每个阶段的业务过程的建模
- 管理历史记录，掌握开发过程

整个组织的业务过程建模



所有其他产品标识均被各自所有者拥有。

SPARX
SYSTEMS

更多信息请看:

<http://www.sparxsystems.cn/products/index.html#technology>