



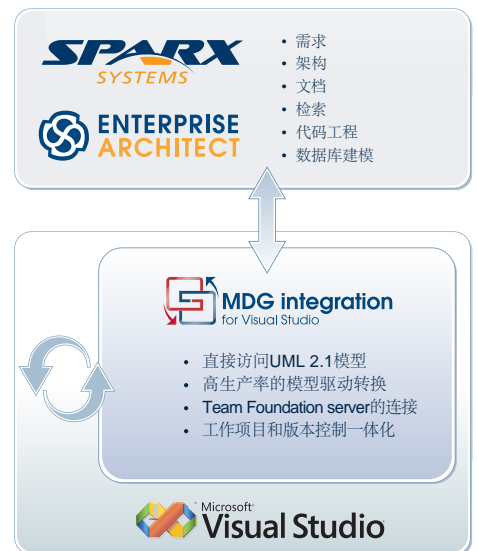
集成 UML[®] 2.1 到 Microsoft[®] Visual Studio[®] 2008

使用UML 建模增强团队工作能力!

无缝集成 Sparx Systems Enterprise Architect 7.5 到 Visual Studio 开发环境



凭借先进的建模能力及对UML 2.1和丰富创新功能的支持，Enterprise Architect 7.5 和Visual Studio的MDG集成向.NET开发人员提供了最好的，基于团队的建模环境。



Visual Studio™

集成UML 2.1到
Microsoft
Visual Studio

创建、编辑和浏览UML蓝图

使用直接访问UML模型内容使开发人员，测试人员和维护人员可直接访问业务规则，需求和其他UML项目规范。业务分析员和项目设计人员可直接在集成开发环境里进行变更、创建和修改新图与模型。它具有与Visual Studio相似的布局；使用者能迅速掌握并应用。

Visual Studio 2008和2005中的无缝导航

从UML工件导航至相关的Visual Studio元素；代码，类的视图，解决方案资源管理器，项目浏览器和类图。

将UML 2.1包连接至Visual Studio项目

将UML集成到DSL工具包，是将它们结合的最佳方式。一次可导入多个项目；使源代码和模型始终保持同步。

管理与跟踪

从需求到模型、代码、测试、直至最终部署工件的强大跟踪功能。在模型内采用集成的差值功能来识别变化。

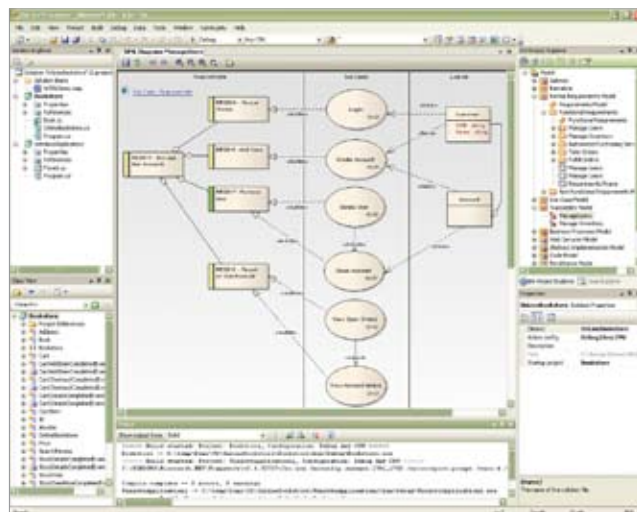
协作与交流

实时管理工件，并协调Visual Studio代码；使修改能反应在两种工具下，以实现即时的团队交流。并利用内置的论坛功能加入相关项目的讨论。

浏览与检索

图，元素定义，测试，资源和任务。有在全项目范围内详细检索的能力。

- Visual Studio 2008/2005 内使用13种UML 2.1图建模
- 正向和反向工程源代码与数据库
- 实施 MDA (模型驱动架构) 类型转换
- 内置讨论论坛: 创建发布、加入讨论及讨论主题以加速团队沟通
- 自定义搜索工具: 实施详细项目搜索，并根据搜索结果生成报告
- 全面的XML模式建模及导入/导出
- 支持SysML, WSDL, MOF和BPMN



所有产品名称均为其各自所有者拥有。

SPARX
SYSTEMS

立即向您的团队
提供UML建模!

下载30天免费试用版:

<http://www.sparxsystems.cn/products/mdg/int/vs/index.html>