

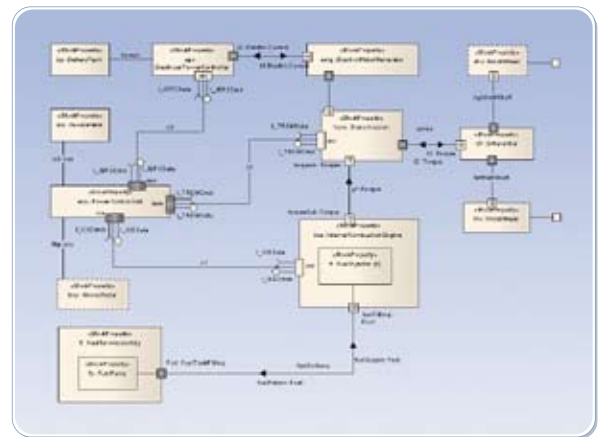


SysML™

增强工程师的实力

通过使用**Enterprise Architect**，**SysML**可以详细说明、分析、设计超大型系统。

SysML的MDG技术为系统工程提供了丰富的，以团队为基础的建模环境。与Sparx Systems屡获殊荣的优秀Enterprise Architect软件紧密地集成后，使它可以帮助工程师详述需求，设计强大的系统和对所有的9种SysML图进行建模。



Enterprise Architect 与 SysML 的MDG技术一起，为系统工程提供了完全的建模解决方案!

它利用SysML需求来描述系统行为，采用功能块和部件来设计嵌套系统与子系统。并且使用交互图、活动图和状态机来分析系统到系统的行为，用参数和约束块来定义系统的动态性和执行的正确性。

使用所有9种SysML 1.1图进行建模

MDA（模型驱动架构）进行样式转换，提高生产率

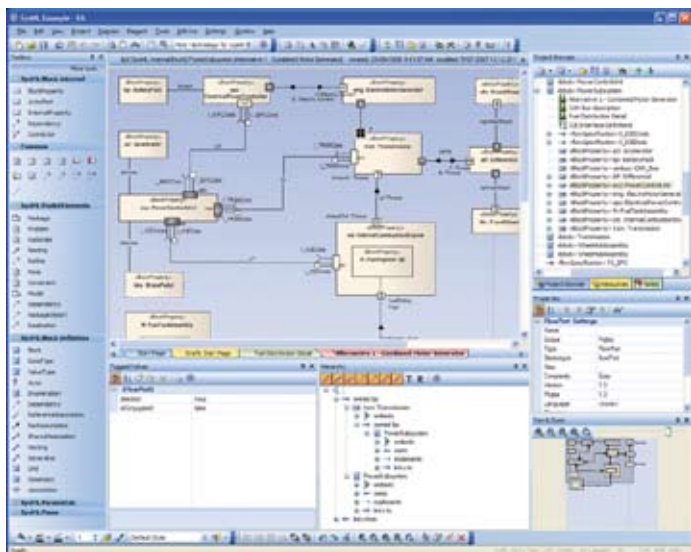
可视化和跟踪正式需求，以分析和设计元素。

使用内置讨论论坛进行协作和主题交流

使用定制的检索工具，可迅速访问重要的元数据

生成报告和浏览SysML方案

采用最新的 XMI 2.1 和 UML 2.1 规范



立即使用SysML
让工程师更具实力!



下载30天免费试用版:

<http://sparxcn/products/mdg/tech/sysml/index.html>