



Eclipse™

Enterprise Architect 将最好的 UML 2.1 带入到 Eclipse

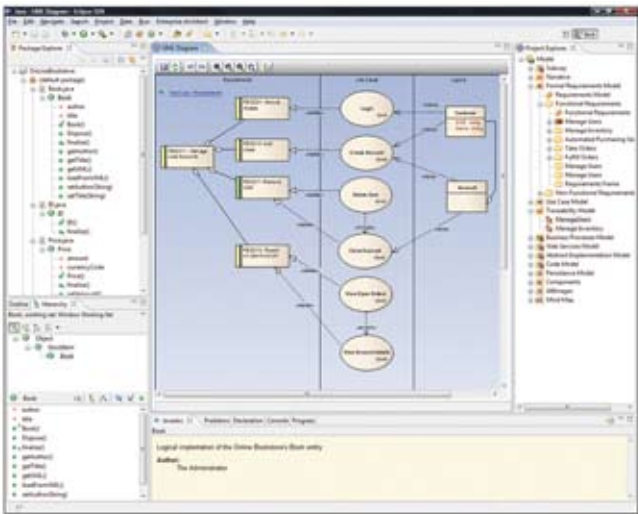
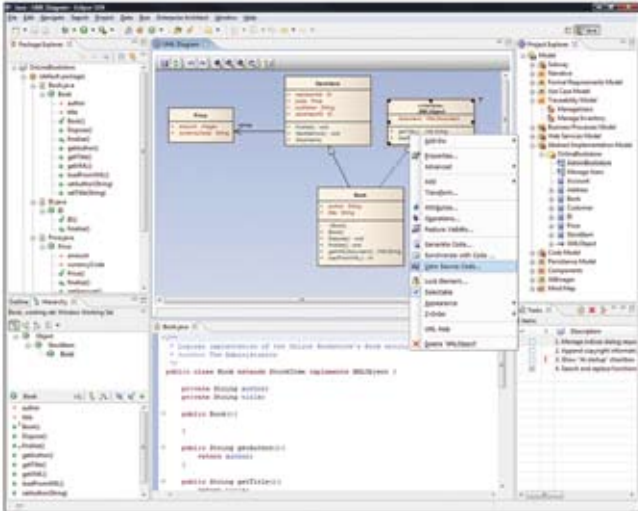
点击按钮后，MDG集成使用EA的模板驱动代码工程框架来让你从UML元素进行反向工程和代码生成。报告和文档也可以使用内置的高质量RTF和HTML文档生成器。

利用对MDA转换，基线管理和基于XML的关键工程技术，MDG集成提供了在Eclipse内完全成熟的建模平台的功能需求。

保持跟踪和共享视野



Eclipse



MDG集成向开发人员提供了直接在集成开发环境内部进行模型分析和设计蓝图，从而帮助架构师，分析人员和开发人员保持同步。

特点:

- 支持最新的**Eclipse 3.3** 集成开发环境
- 使用最新 **UML 2**图的可视化应用程序逻辑
- 内置支持 **Java** 和**Adobe Flex (Ac 3.0)**, 使模型和代码合二为一
- **C++** 和**PHP** 项目支持双向代码工程
- 支持**Progress OpenEdge® Architect**, **Carbide.c++**, **Zend Studio** 和其它以 Eclipse为基础的环境下对 Enterprise Architect 模型进行编辑
- 产生**RTF** 和**HTML** 格式的高质量, 客户定制的报告
- 让分析师, 架构师和开发人员共享模型蓝图
- 使用内置的模型论坛, 让团队成员互相协作, 提高沟通
- 使用**MDA** 转换进行快速开发
- 可视化和模型**数据库模式**, **WSDL**和**XSD**文件

保持跟踪和共享视野

SPARX
SYSTEMS

下载**30**天免费试用版:

www.sparxsystems.cn/products/mdg/int/eclipse/index.html